

親学講座のご案内

2010年9月～2011年1月

親が変われば子どもも変わる

『親学』とは、親とは何か、親に求められることは何かなど、親として学ぶべき大切なことを伝えるものです。

親と子がともにいきいきと育ち、心から喜びや幸せが味わえるように、多くの仲間たちと一緒に『親学（おやがく）』を学んでみませんか。

 **日本財団** 助成事業
The Nippon Foundation



親学基礎講座 ●どなたでもご受講いただける親学入門です。

オリエンテーション(10分)

第1講座 「親学とは何か」(90分)

親学の意味・背景・必要性や親学の三つの柱について学びます。

第2講座 「子どもの発達と親の関わり方」(80分)

脳科学・心理学の知見に基づく子どもの発達課題と親の関わり方について学びます。

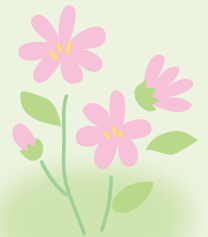
第3講座 「親として大切なこと」(80分)

主体変容、人間力、自己成長のポイント、父性的・母性的な関わりについて学びます。

第4講座 「親子のコミュニケーション」(100分)

子どもの心を受け止め、親の心を伝える態度と技法について学びます。

●受講料 13,000円(別途テキスト代) ●定員 40名 ●テキスト(必須) PHP親学研究会編『「親学」の教科書』(1,680円)



親学アドバイザー認定講座 ●親学アドバイザーを目指す方のための講座です。

オリエンテーション(10分)

第1講座 「親学の基本」(90分)

親学の基本的な考え方を深め、親学アドバイザーの役割について学びます。

第2講座 「コミュニケーション演習」(90分)

親にアドバイスする際の態度と技法について学びます。

第3講座 「育児ストレスへの対処」(90分)

第4講座 「しつけへの対処」(90分)

事例研究を通して、親を支援できる実践力を養います。

第5講座 「プレゼンテーション演習」(120分)

親学の総合的理解とそれを伝達する能力を養います。

第6講座 「親学アドバイザー演習」(120分)

親学勉強会など、実際に活動するための考え方、運営スキルを学びます。

●対象 基礎講座をすべて修了された方 ●定員 30名
●受講料 25,000円(別途テキスト代) ●テキスト(必須) PHP親学研究会編『親学アドバイザーの手引き』(1,680円)
●認定審査 全講座ご受講後、レポート審査に合格されると、「親学アドバイザー」の資格を取得できます。



●親学アドバイザーとは、親学(親としての学び・親になるための学び)の基本と基礎的なコミュニケーション・スキルを修得し、親学勉強会(少人数での親同士の学び合い・支援の場)の運営や、子育て・親育ちに関して、適切なアドバイスができる親学推進協会が認定した方のことです。

開催日程・会場 2010年9月～2011年1月



親学基礎講座

13:20～17:00 2日間に分けて開催されます。

■大阪会場 9月13日(月) 10月25日(月)
大阪府社会福祉会館(大阪市)

9:20～17:00 1日完結

■松原会場 11月28日(日) 松原市民道夢館(大阪府松原市)

■京都会場 12月5日(日) 京都幼児教室 本部・四条教室(京都市)



親学アドバイザー認定講座

1日目 9:20～17:00 第1～第4講座、オリエンテーション

2日目 10:00～15:00 第5,6講座

■松原会場

1日目 12月5日(日) 松原市民道夢館(大阪府松原市)

2日目 12月12日(日) (同上)

■京都会場

1日目 1月10日(月・祝) 京都幼児教室 本部・四条教室(京都市)

2日目 1月23日(日) (同上)

お申込方法

必要事項をご記入の上、FAX(03-3234-0889)または郵便で、親学推進協会事務局までお送りください。お申し込み受付後、振込用紙を送付します。お振込み確認後、テキスト(ご注文いただいた方のみ)と受講票を送付します。ご不明な点は、事務局までお問い合わせください。

右のご希望の□に✓をお付けいただいた後、合計金額をご記入ください。

合計金額

円

親学基礎講座

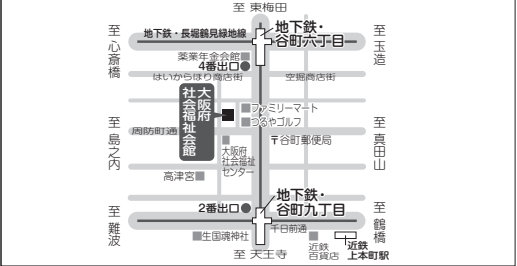
- 大阪会場(9/13・10/25) 13,000円 9/8日切
- 松原会場(11/28) 13,000円 11/22日切
- 京都会場(12/5) 13,000円 11/29日切
- テキスト(必須)
『「親学」の教科書』1,680円

親学アドバイザー認定講座

- 松原会場(12/5・12/12) 25,000円 11/29日切
(対象:12/5までに、基礎講座を全講座修了予定の方)
- 京都会場(1/10・1/23) 25,000円 1/5日切
(対象:1/10までに、基礎講座を全講座修了予定の方)
- テキスト(必須)
『親学アドバイザーの手引き』1,680円

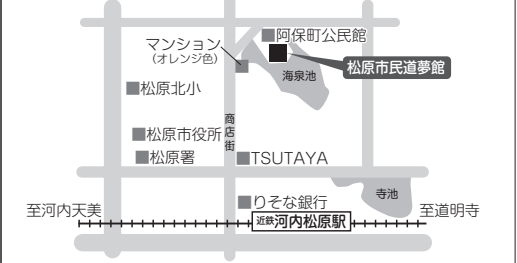
大阪府社会福祉会館

●大阪市中央区谷町7-4-15(地下鉄谷町6丁目駅4番出口 南へ200メートル)



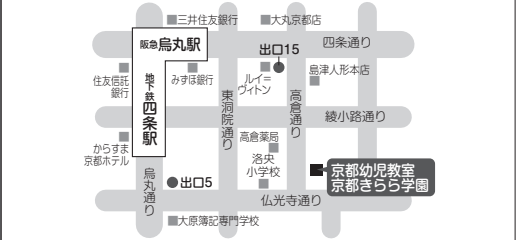
松原市民道夢館

●松原市阿保4-210-7(近鉄南大阪線河内松原駅下車 北に徒歩10分)



京都幼児教室 本部・四条教室

●京都市下京区高倉通仏光寺上ル西前町375-1
(地下鉄烏丸線四条駅・阪急京都線烏丸駅 徒歩3分)



ふりがな				講座をどちらで(何で)お知りになりましたか? []
お名前				
性別	年齢			
ご職業	(保育園・幼稚園にお勤めの方:園名)			
ご住所	〒 -			<備考>
TEL	FAX			

2010年9月～2011年1月関西版

一般財団法人親学推進協会 事務局

〒101-0061 東京都千代田区三崎町3-1-11 瀬川ビル7階
TEL:03-6821-5601 FAX:03-3234-0889

大阪事務局

〒541-0052 大阪府大阪市中央区安土町1-6-22
グランドメゾン船場608 ラポル教育センター内
TEL:06-6484-6325

当協会ホームページ(<http://www.o-yagaku.org/>)からも日程をご確認いただけます。